

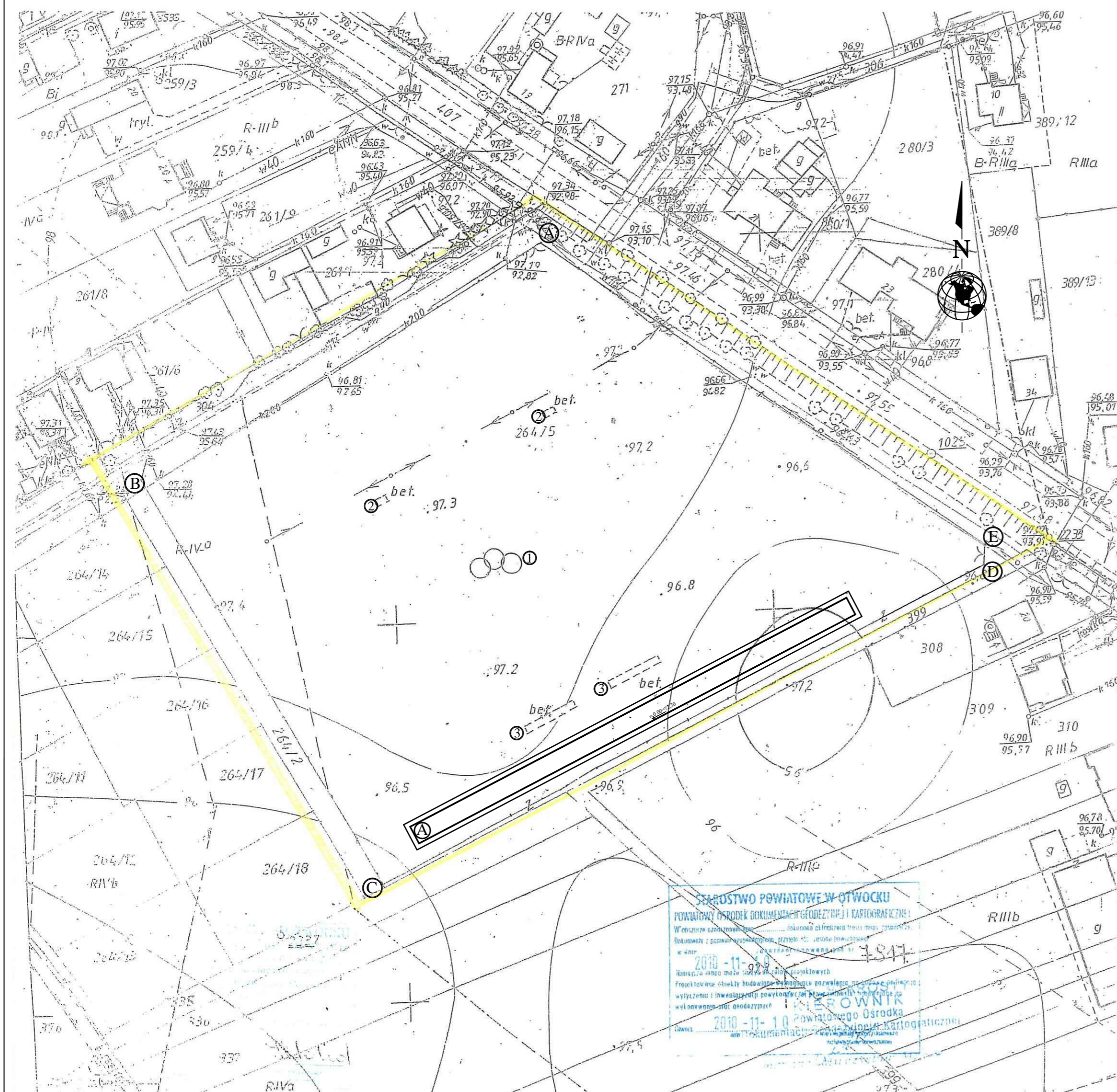
**MAPA DO CELÓW PROJEKTOWYCH SKALA 1 : 1000**

Arkusz mapy zasadniczej nr 273.432.192  
woj. mazowieckie, pow. otwocki, gm. Sobienie Jeziory,  
obręb SOBIENIE JEZIORY - działka nr 264/5

WYKONAWCA 29.10.2010 r.

GEOD. K. Y. S.  
USŁUGI GEODEZYJNE  
Ludwik Sieradzki  
ul. Główna 2, 06-400 Żelazków  
tel. 22 731 15 41, 998 10 400, 10 251 754 14 22

GEODETA WPRAWIONY  
Rozalia Strusińska  
Nr Upr. 10063



**PROJEKT ZAGOSPODAROWANIA TERENU**

**SKALA 1: 1000**

NAZWA PRZEDSIĘWZIĘCIA: **BUDOWA BIEŻNI SŁUżąCEJ DO REKREACJI W MIEJSCOWOŚCI SOBIENIE- JEZIORY**

ADRES BUDOWY: **SOBIENIE- JEZIORY,  
UL. GARWOLIŃSKA 22B  
DZIAŁKA NR GEOD. 264/5**

INWESTOR: **GMINA SOBIENIE- JEZIORY**

ADRES INWESTORA: **08- 443 SOBIENIE- JEZIORY,  
UL. GARWOLIŃSKA 16**

WOJEWÓDZTWO: **MZAZOWIECKI**

**OBIEKTY PROJEKTOWANE**

oznaczenie	nazwa obiektu	powierzchnia zabudowy	rodzaj nawierzchni/ materiał
A	BIEŻNIA SŁUżąCA DO REKREACJI	662,50m <sup>2</sup>	nawierzchnia poliuretanowa

**ZAGOSPODAROWANIE ISTNIEJĄCE**

oznaczenie	nazwa obiektu
1	BOISKO SPORTOWE
2	ZADASZENIE DLA ZAWODNIKÓW
3	TRYBUNY

**ABCDEA- GRANICA OPRACOWANIA**

<b>OBIEKT: BUDOWA BIEŻNI SŁUżąCEJ DO REKREACJI W MIEJSCOWOŚCI SOBIENIE- JEZIORY</b>			
<b>ADRES OBIEKTU: SOBIENIE- JEZIORY, UL. GARWOLIŃSKA 22B DZIAŁKA NR GEOD. 264/5</b>			
INWESTOR: GMINA SOBIENIE- JEZIORY 08- 443 SOBIENIE- JEZIORY UL. GARWOLIŃSKA 16			
nazwa rysunku			skala
<b>PROJEKT ZAGOSPODAROWANIA TERENU</b>			<b>1 : 1000</b>
projektował	nr uprawnień	data opracowania	podpis
PAWEŁ PŁYWACZ	137/LBOKK/2015	2 GRUDNIA 2017	
opracował	nr uprawnień	data opracowania	podpis
ANNA MOŚCICKA- WARDAK	-	2 GRUDNIA 2017	