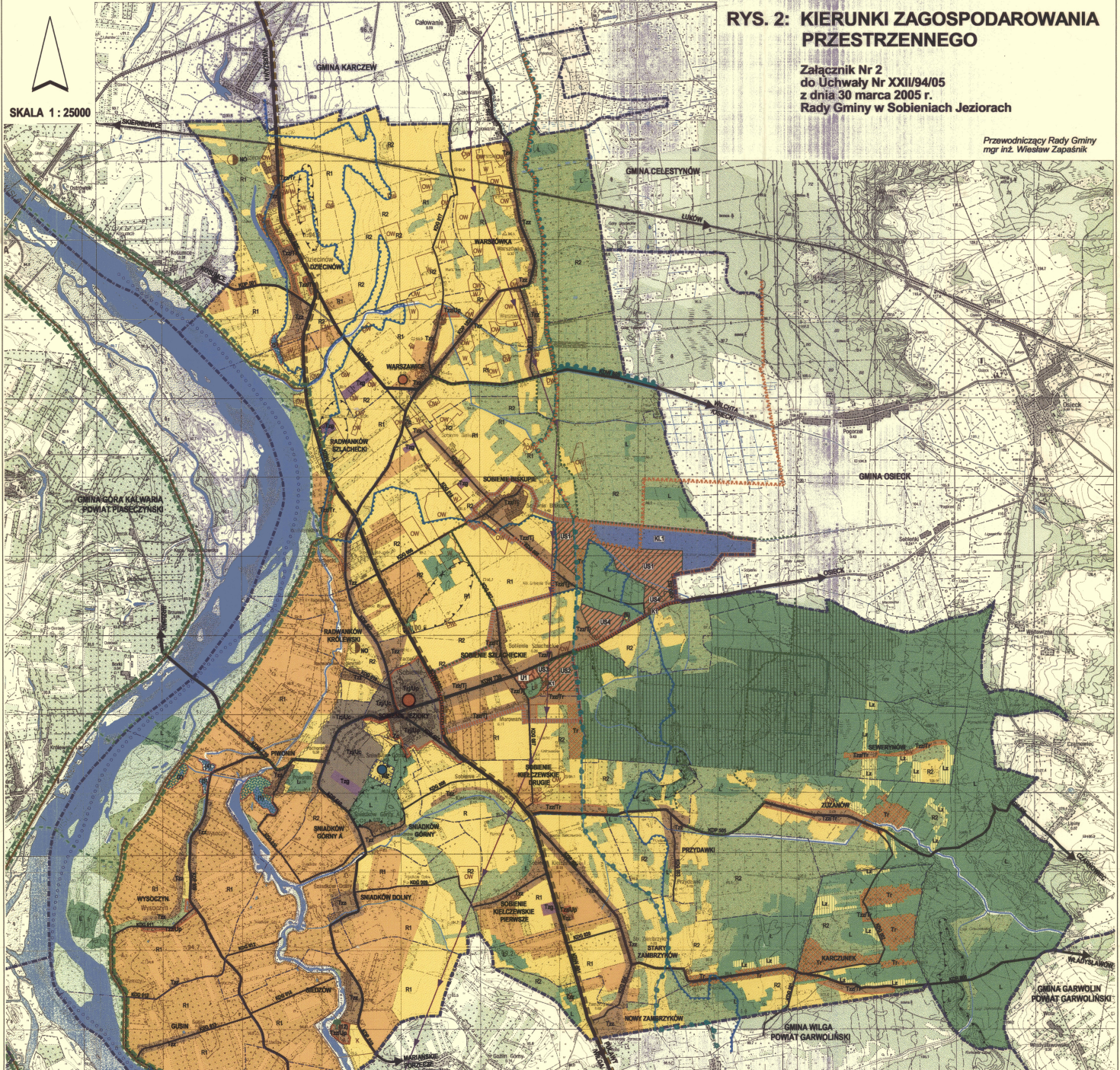


RYS. 2: KIERUNKI ZAGOSPODAROWANIA PRZESTRZENNEGO

Załącznik Nr 2
 do Uchwały Nr XXII/94/05
 z dnia 30 marca 2005 r.
 Rady Gminy w Sobieniach Jeziorach

Przewodniczący Rady Gminy
 mgr inż. Wiesław Zapasnik

SKALA 1 : 25000



OZNACZENIA:

- GRANICE:**
- POWIATU
 - GMINY
 - WSI
 - OBSZARU OBJĘTEGO ZMIANĄ STUDIUM
 - TERYTORIÓW ROZWOJOWYCH DO OBJĘCIA PLANEM MIEJSCOWYM
- FUNKCJE JEDNOSTEK OSADNICZYCH:**
- WIEŚ GMINNA
 - OŚRODKI WSPOMAGAJĄCE
- UŻYTKOWANIE TERENÓW:**
- LASY / W TYM OCHRONNE
 - GRUNTY PROPONOWANE DO ZALESIENIA
 - WODY
 - GRUNTY ORNE Z PRZEWAGĄ SĄDÓW
 - KOMPLESY GRUNTÓW ROLNYCH O WYSOKIEJ JAKOŚCI (Z PRZEWAGĄ KLAS I-IV)
 - KOMPLESY GRUNTÓW ROLNYCH O NISKIEJ JAKOŚCI (Z PRZEWAGĄ KLAS V-VI)
 - UŻYTKI ZIELONE
 - REJONY PERSPEKTYWICZNE WYSTĘPOWANIA ZŁOŻ PIASKOWYCH DLA POTRZEB LOKALNYCH
 - TERYT. Z PRZEWAGĄ ZABUDOWY ZAGRODOWEJ I JEDNORODZINNEJ
 - TERYT. Z PRZEWAGĄ ZABUDOWY ZAGRODOWEJ I Z TOWARZYSZĄCYMI USŁUGAMI PUBLICZNYMI

- TERYT. Z PRZEWAGĄ ZABUDOWY JEDNORODZINNEJ Z TOWARZYSZĄCYMI USŁUGAMI PUBLICZNYMI
- TERYT. Z PRZEWAGĄ ZABUDOWY LETNISKOWEJ
- TERYT. Z PRZEWAGĄ GOSPODARZEJ
- TERYT. USŁUG, w tym:
 - OŚRODEK HOTELOWO-KONFERENCYJNY
 - TERYT. USŁUG SPORTU / REKREACJI, w tym:
 - POLE GOLFOWE "DUŻE"
 - POLE GOLFOWE "MAŁE"
 - TEREN DO JAZDY KONIEJ
 - ZESPÓŁ BUNGALOWÓW
 - TERYT. CMENTARZY
- TURYSTYKA I WYPoczyNEK:**
 - PROPONOWANA STANICJA WODNA
 - TRASA NADWISŁAŃSKA
 - PIESZY SZLAK TURYSTYCZNY
 - PROPONOWANY SZLAK KAJAKOWY
- OBZARY I OBIEKTY CHRONIÓNE:**
 - REZERWATY PRZYRODY
 - PROJEKTOWANE REZERWATY PRZYRODY
 - GRANICA PROJ. PARKU NARODOWEGO
 - GRANICA PARKU KRAJOBRAZOWEGO
 - GRANICA PROJ. PARKU KRAJOBRAZOWEGO (Z OTULINĄ)
 - GRANICA OTULINY PARKU KRAJOBRAZOWEGO
 - GRANICA PROJ. SPECJALNEGO OBSZARU OCHRONY "NATURA 2000"

- UŻYTKI EKOLOGICZNE (NR PORZĄDKOWY W TEKŚCIE)**
- POMNIKI PRZYRODY (LICZBA POMNIKÓW)
- INFRASTRUKTURA TECHNICZNA:**
- DROGI WOJEWÓDZKIE
 - DROGI POWIATOWE
 - DROGI GMINNE
 - KOLEJ
 - TERYT. KOMUNIKACJI LOTNICZEJ
 - LINIE ELEKTROENERGETYCZNE 400 kV
 - WĄLY PRZECIWPOWODZIOWE
 - TERYT. ZAGROŻONE POWODZIĄ (Q 1%)
 - STACJA WOODOCIĄGOWA
 - STREFA OCHRONY WJĘCIA WÓD GŁĘBINOWYCH
 - PROJ. OCZYSZCZALNIA ŚCIEKÓW SANITARNYCH
- OCHRONA WARTOŚCI KULTUROWYCH:**
- STREFA "A" - PEŁNEJ OCHRONY HISTORYCZNEJ
 - STREFA "B" - OCHRONY ZACHOWANYCH ELEMENTÓW ZABTKOWYCH
 - STREFA "C" - OCHRONY KRAJOBRAZU
 - STREFA "W" - OCHRONY ZABTKÓW ARCHEOL. ODCZYNIK
 - STREFA "WW" - OCHRONY RELIKTÓW ARCHEOL. ODCZYNIK

BIURO PLANOWANIA ROZWOJU WARSZAWY S.A.

ZESPÓŁ AUTORSKI:

Główny Projektant: mgr inż. arch. Marcin Świątek
 Autorzy: mgr inż. Piotr Janczyński
 mgr inż. arch. Agnieszka Bielecka
 mgr inż. arch. Agnieszka Bielecka

WARSZAWA / SOBIENIE JEZIORY 2006 R.